

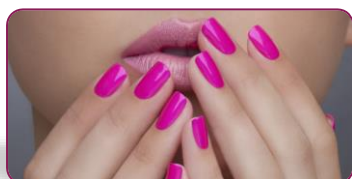


MODULE PRO PROTHESIE ONGULAIRE

Le **MODULE PRO PROTHESIE ONGULAIRE** permet de compléter votre savoir-faire, et ainsi répondre aux besoins du marché et aux attentes de vos clientes.

C'est une formation basée sur un programme complet, à laquelle notre école apporte tout son savoir-faire avec d'excellents résultats.

❖ PRESENTATION DE LA FORMATION



L'IFCB s'adapte à vos besoins et vous propose le **MODULE PRO PROTHESIE ONGULAIRE**.

❖ DUREE DE LA FORMATION

Période	Selon planning
Durée enseignement pratique	35 heures sur 5 jours

❖ PROGRAMME DES FORMATIONS

L'option PROTHESIE ONGULAIRE, complète et enrichissante, s'articule autour de 2 techniques de prothésie :

• TECHNIQUE - VERNIS SEMI-PERMANENT

Cette technique assimilée à de la prothésie ongulaire permet une pose de vernis parfaitement uniforme et brillante pour une tenue allant jusqu'à trois semaines ! En outre, elle offre de réels avantages en termes de résistance ; bien appliqué, le vernis semi-permanent, ne s'écaille pas, ne se déforme pas, résiste à l'eau et aux chocs. En contrepartie la pose du vernis semi-permanent demande d'avoir une technique appliquée et bien spécifique. Une fois maîtrisée, vous ne pourrez plus vous en passer !

• TECHNIQUE - GEL UV (CONSTRUCTION et RENFORCEMENT)

La technique des ongles en gel UV permet d'allonger ou de renforcer en fonction des envies ; soit vous ferez :

- un gainage sur ongles naturels pour renforcer les ongles cassants ou mous
- une extension avec des capsules (nécessite une colle spécifique) ou des chablon (formes papier) afin d'apporter plus de longueurs à vos ongles pour un résultat parfait

La technique consiste à appliquer plusieurs couches de gel UV (gel de base, gel de construction, gel de finition) qui durcissent sous lampe UV (principe de polymérisation).

Ces deux poses nécessiteront par la suite soit :

- un remplissage (comblement entre la repousse de l'ongle et le gel posé quelques semaines plus tôt)
- un retrait du gel avec une lime ou une ponceuse électrique



Durée	Prix nets de taxes par participant	Horaires	Dates	Matériel à prévoir par le participant	Fournitures prévues par l'IFCB
5 journées soit 35 heures	590€	9h00-12h30 13h30-17h00	Du 20 au 24 avril 2020 Du 6 au 10 juillet 2020	Au moins 1 modèle	Produits de soins Instruments nécessaires Consommables

❖ CONDITIONS D'ADMISSION

L'option PROTHESIE ONGULAIRE est ouverte à tous les élèves en formation au sein de l'IFCB, **ainsi qu'aux professionnels désireux d'approfondir leur technique.**

Le dossier d'inscription est à télécharger sur notre site Internet www.ecole-ifcb.com (espace « formation professionnelle) ou par simple demande par mail à ifcb@orange.fr

*Minimum 5 participantes

❖ FOURNITURES ET MATERIELS

L'IFCB met à disposition le matériel indiqué dans les modules ci-dessus.

L'IFCB fournit les livrets pédagogiques de l'enseignement professionnel.

